

ゲレンデ計画から事業企画まで——トータルに検討します

Comprehensive Study—From Slope Planning to Project Planning

●マーケティング評価/Marketing Evaluation

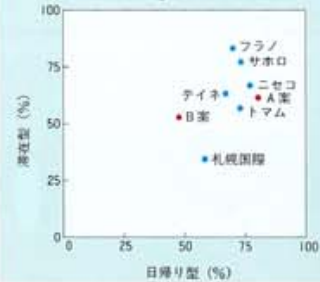
計画されるスキー場の規模、立地、交通手段などをもとに、魅力的なスキーリゾートを実現できるか、レバートリーグリッド発展手法など感性工学的手法を用いて評価します。

Using methods to assess the appeal of a ski resort such as the evaluation grid method, and based upon the planned scale of the skiing facility, location, and transportation conditions, the system performs an assessment to determine if an attractive ski resort can be built on the site.

●効用価値評価(各要素がスキー場選択の際に魅力・欠点としての程度作用するのを示す)
Part-worth Function (Indicates the extent to which each element is either attractive or unattractive to persons selecting a ski resort.)



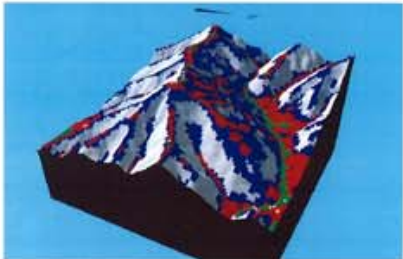
●利用意向率調査
User Desire Percentage Distribution



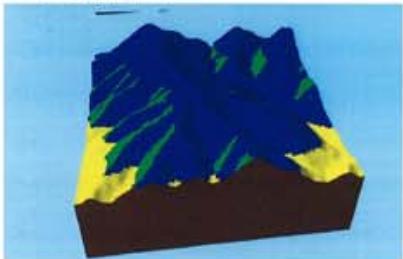
●自然環境保全活用評価/Assessment for Preservation and Utilization of Natural Environment

最大のポイントとなるゲレンデと雪について、地形や植生のデータから自然環境のポテンシャルを評価し、現状の自然環境を活かしたゲレンデの適地と、積雪を確保できる地域を選定します。

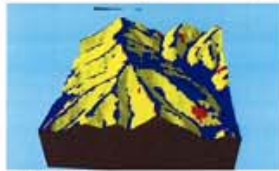
Based upon topographical and vegetation data, it evaluates the potential effect of the natural environment on the slopes and on snow conditions, which are the keys to a successful ski resort, and selects the area that can guarantee sufficient snow accumulation and provide sites suitable for slopes that take full advantage of the existing natural setting.



ゲレンデ可能性分析 (緑:初級, 赤:中級, 青:上級)
Slope Feasibility Analysis (Green: beginner slopes, Red: intermediate slopes, Blue: expert slopes)



スキー場開設可能性分析 (人工雪を用いて90日間開設可能経路)
Ski Hill Utilization Potential Analysis (Area which can be open for 90 days using artificial snow)



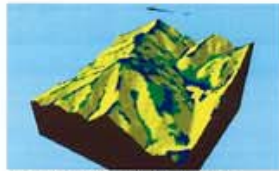
雪崩危険性評価
Snowslide Danger Assessment



尾根・分岐点分析
Ridge and Diverging Point Analysis



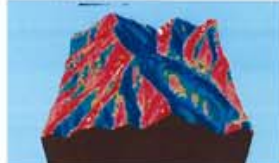
眺望点分析
Visibility Analysis



自然環境保全活用評価 (散策路適地など)
Analysis of Appropriate Nature Trail



遠景評価
Vista Assessment

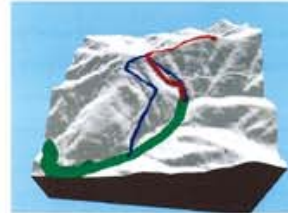


日射量評価
Solar Radiation Assessment

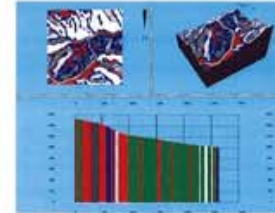
●ゲレンデ計画/Slope Planning

自然環境評価の結果に基づいて、ゲレンデの配置や規模、リフト・ゴンドラなど索道設備の計画を行ない、各種の諸元データを算出します。

Based on the results of the natural environment assessment, it plans layout and scale of the slopes, and overhead transportation, lifts and cable cars, and computes the courses and cableways data.



コースレイアウト/ Course Layout



コース断面分析/ Course Section Analysis

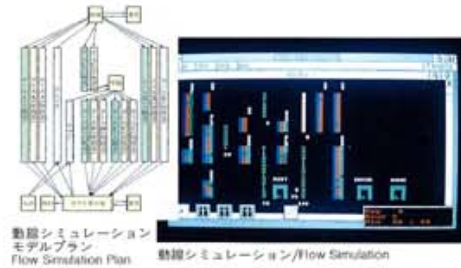
コース名	傾斜	長さ	昇降	リフト	ゴンドラ
コース1	35.7	66.0	238.9	2333	234
コース2	32.5	47.5	153.0	1524	153
コース3	28.9	47.5	153.0	1524	153
コース4	33.3	208.0	644.0	6420	641
コース5	48.4	349.0	1077.0	10738	1073
コース6	21.0	224.0	703.0	7015	701
合計				33477	3351

諸元データ表示/ Course and Cableways Data Table

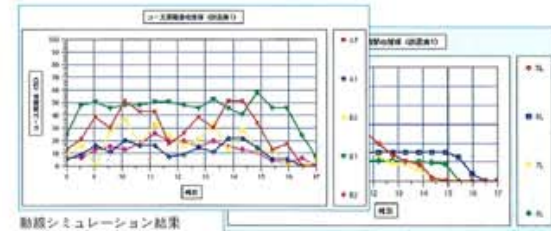
●スキー場動線シミュレーション/Flow Simulation of Skiers

スキーコース・索道・レストハウスの間の人の流れをシミュレートし、リフト待ちの行列の長さや時間・コースの混み具合などを解析して、動線計画を評価します。

It simulates the flow of people between the ski courses, the overhead transportation facilities, and the rest houses, analyzes congestion conditions such as the length of line-ups at the lifts, and the time skiers will spend in these lines, and assesses the flow plan.



動線シミュレーションモデルプラン
Flow Simulation Plan 動線シミュレーション/Flow Simulation



動線シミュレーション結果
Out Put of Flow Simulation

●事業性評価/Economic Feasibility Evaluation

ゲレンデ計画CADシステムのデータと連動してスキー場としての事業性を評価します。

This is the system, connected with Slope Planning CAD System, to assess the economic feasibility of a ski resort project.

●事業性評価システム/Project Economic Feasibility Evaluation System

インプット	Input	アウトプット	Output
ゲレンデ計画CADシステム	Slope Planning CAD System	総事業費	Total Project Cost
コース面積	Course area	造成費	Development cost
リフト長	Lift length	リフト工事費	Lift construction cost
入込客数	Number of skiers	建築工事費など	Building construction cost, etc.
索道施設	Hotel, Condominium		
データベース	Data Base	収入	Income and Expenditures
工事単価	Construction unit cost	年間収入	Annual income
一人当建築面積	Building floor space per person	年間支出	Annual expenditures
収入単価	Income unit cost		
支出単価	Expense unit cost	事業性評価	Economic Feasibility Evaluation
金利	Interest	キャッシュフロー	Cash flow
その他関係数	Other factors	投資回収年数など	Investment recovery period, etc.
条件データ	Condition Data		
借入金比率	Loan ratio		
投資計画	Investment plan		

●事業採算表示例/Project Profitability Table

