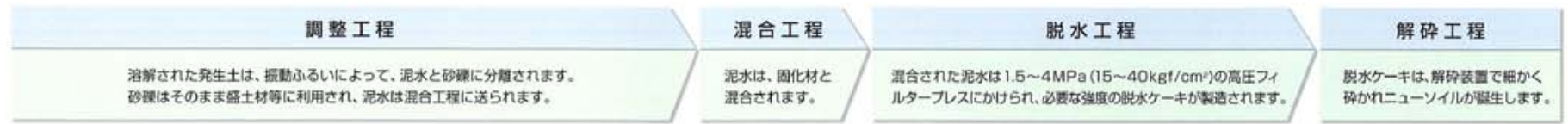


# ニューソイルの製造工程は4段階で、その特長は固化材と高圧フィルタープレスにあります

## 基本プロセス



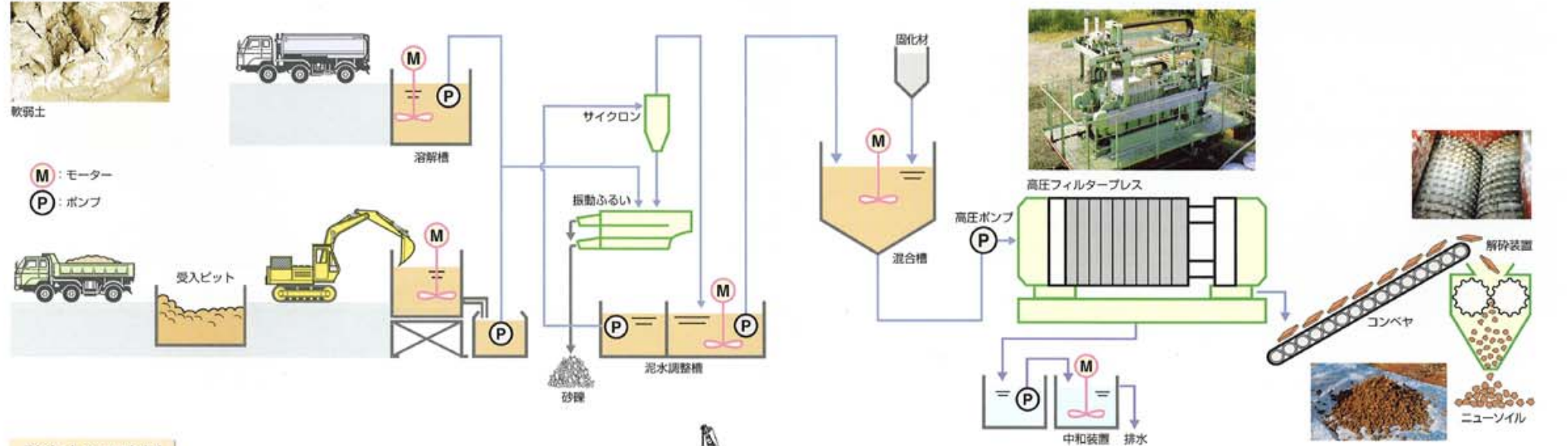
**調整工程**  
溶解された発生土は、振動ふるいによって、泥水と砂礫に分離されます。砂礫はそのまま盛土材等に利用され、泥水は混合工程に送られます。

**混合工程**  
泥水は、固化材と混合されます。

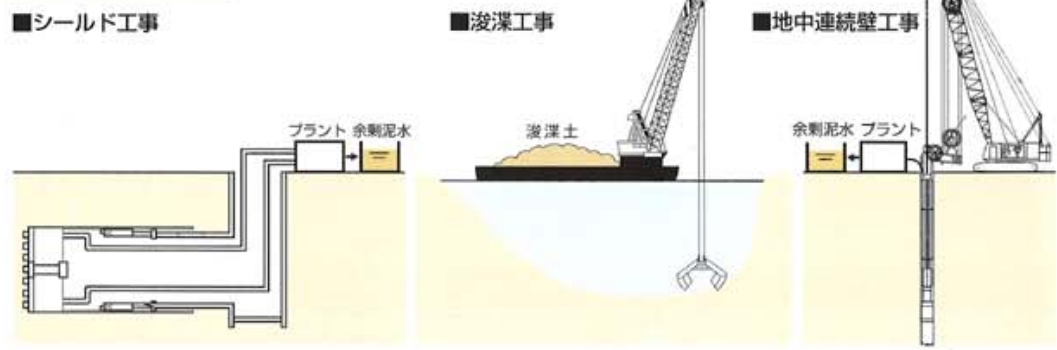
**脱水工程**  
混合された泥水は1.5~4MPa (15~40kgf/cm<sup>2</sup>)の高圧フィルタープレスにかけられ、必要な強度の脱水ケーキが製造されます。

**解砕工程**  
脱水ケーキは、解砕装置で細かく砕かれニューソイルが誕生します。

(M) : モーター  
(P) : ポンプ



## 発生土の工事例



## 発生土の種類と必要な機器

発生土	調整工程			混合工程	脱水工程	解砕工程
	溶解槽	振動ふるい	調整槽	混合槽	フィルタープレス	解砕装置
シールド泥水	×	—	—	○	○	◎
連続壁泥水	×	—	—	○	○	◎
浚渫土	◎	◎	◎	◎	◎	◎

— : 既設利用、◎ : 新設、○ : 設備の変更、× : 不要